



Wohnung in Altena, Waldstr. 28

MODERNE WOHNUNG MIT SCHÖNER AUSSICHT

Die Wohnung verfügt über ein innenliegendes Badezimmer mit hellweißer Fliesung, Badewanne und Waschmaschinenanschluss. Die übrigen Räume sind mit einem Designbodenbelag in Bucheoptik und Buchtüren ausgestattet. Die Beheizung erfolgt über eine Gaszentralheizung. Die Warmwasserbereitung erfolgt im Bad per E-Durchlauferhitzer und in der Küche über ein Untertischgerät. Kellerraum vorhanden. - Zusätzliche Merkmale: SAT-Anschluss

Die Wohnungen in diesen Häusern verfügen alle über einen sonnigen Balkon, teils mit herrlicher Fernsicht. Teilweise wurden die Wohnungen im Rahmen von Einzelmodernisierungen den heutigen Ansprüchen angepaßt. Angaben zu §87 GEG: V 164,50 kWh/(m²a), Erdgas, Bj 1963.

Objektnummer

1.209.02.10

Ortsteil

Drescheider Berg/Rahmede

Typ

Miete

Verfügbar ab

sofort

Etage

1

Nettokaltmiete

397,00 €

Nebenkosten

230,00 €

Gesamtmiete

616,00 €

Kaution

1191,00 €

Heizkosten enthalten

Ja

Anzahl Zimmer

3

Anzahl Balkone

1

Wohnfläche

66,43 m²

Wohnberechtigungsschein

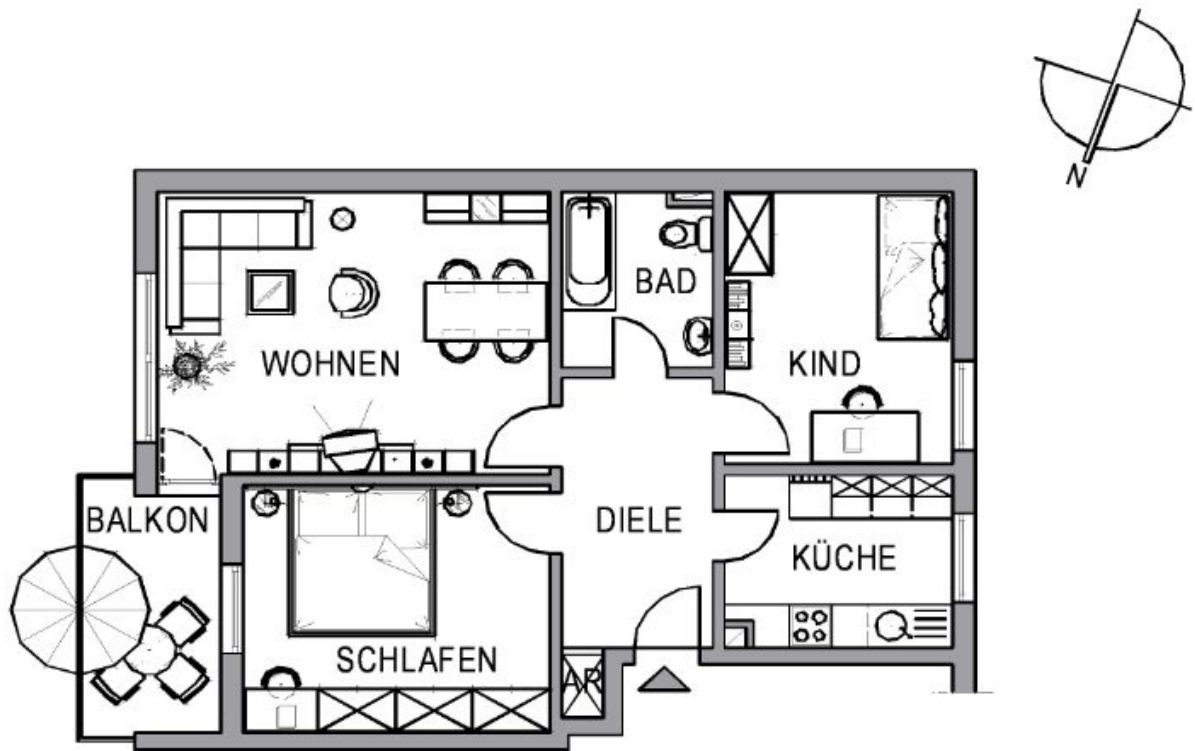
Nein

Baujahr

1963

Heizungsart:





ADRESSE

Waldstr. 28
58762 Altena

KONTAKT

Herr Dominik Seeling
Telefon: 02352/208014
Mobil: 015112053362
E-Mail:

Die Wohnungen befinden sich in ruhiger Lage im Wohngebiet Drescheider Berg. Kindergarten und Förderschule sind hier vorhanden. Bushaltestelle in der Nähe. Großer Discounter schnell erreichbar. Gute öffentliche Verkehrsanbindung, Nachbarstädte und Autobahnen schnell erreichbar.