



# in Altena, Kirchstr. 5-7

## RAUM FÜR IHRE IDEEN

Angaben gem. § 81 GEG: V 179,90 kWh/(m<sup>2</sup>a), Gas, Bj.: 1959 Die Geschäftsräume des Objektes sind mit Bodenbelägen (Teppich und Fliesen) sowie Wandtapedierung ausgestattet. Raumabtrennungen sind bereits mit Trockenbauelementen errichtet. Eine EDV Infrastruktur in Form von Serverschrank und Datenleitungen ist vorhanden. Für ein angenehmes Raumklima ist eine Klimaanlage verbaut. Optional besteht die Möglichkeit, 10 Stellplätze, welche sich direkt neben dem Gebäude befinden, anzumieten. - Zusätzliche Merkmale: SAT-Anschluss

Dieses ehemalige Bankgebäude liegt zentral in der Innenstadt und bietet sehr viel Potenzial für Ihre Ideen. Es verfügt über eine indirekte Aufteilung der Räume durch Trockenbauwände. Der Zugang zum Objekt wird über eine großzügige Treppe sowie über einen Lift ermöglicht. Das Objekt hat eine Gesamtfläche von ca. 735 m<sup>2</sup>. Diese teilt sich wie folgt auf: Erdgeschoss: ca. 490 m<sup>2</sup> Keller: ca. 245 m<sup>2</sup> Beheizt wird das Objekt über eine Gaszentralheizung.

### Objektnummer

1.156.01.01

### Ortsteil

Stadtmitte

### Typ

Miete

### Verfügbar ab

sofort

### Etage

### Nettokaltmiete

6000,00 €

### Nebenkosten

2360,00 €

### Gesamtmiete

8360,00 €

**Kaution**

€

**Heizkosten enthalten**

Ja

**Anzahl Zimmer**

0

**Wohnfläche**

m<sup>2</sup>

**Wohnberechtigungsschein**

Nein

**Baujahr**

1959

**Heizungsart:**

keine Angabe











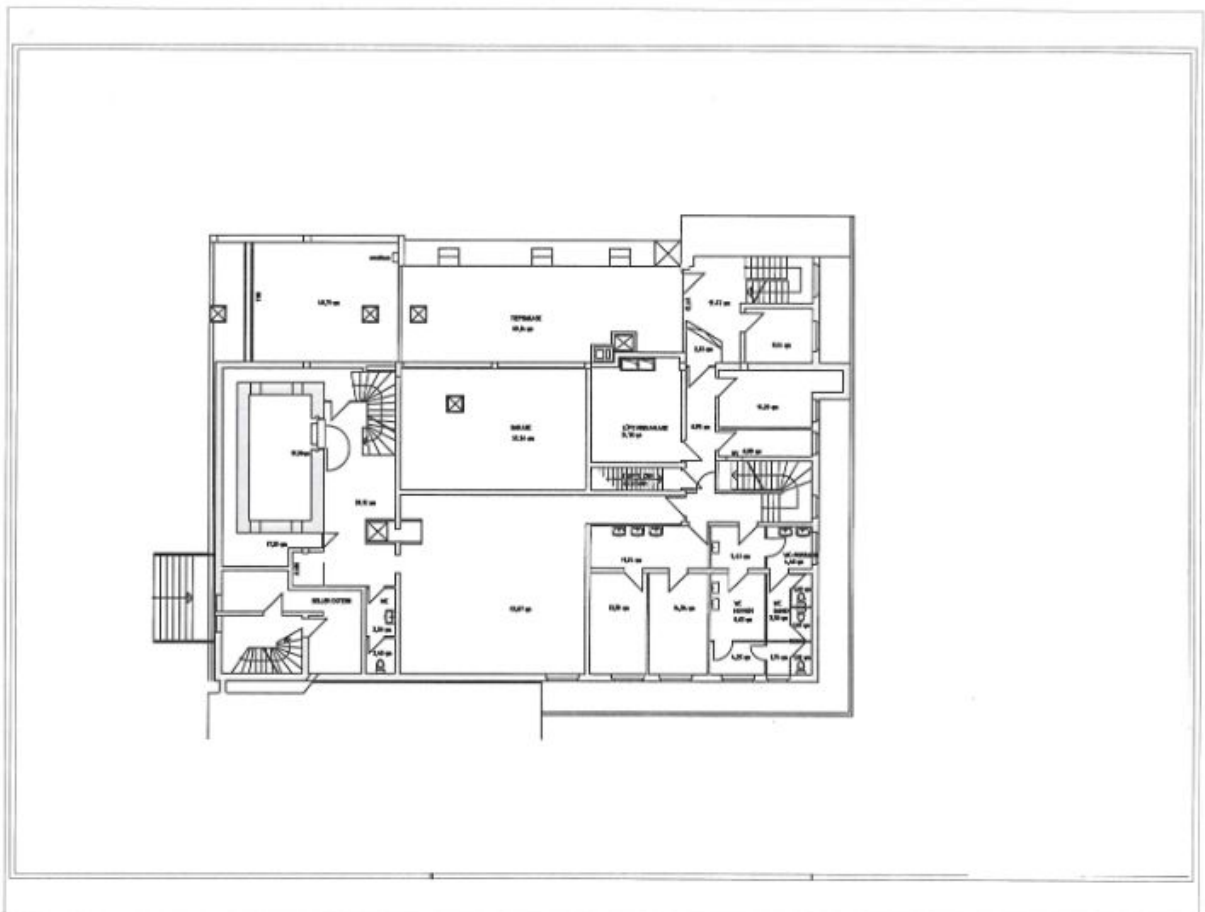


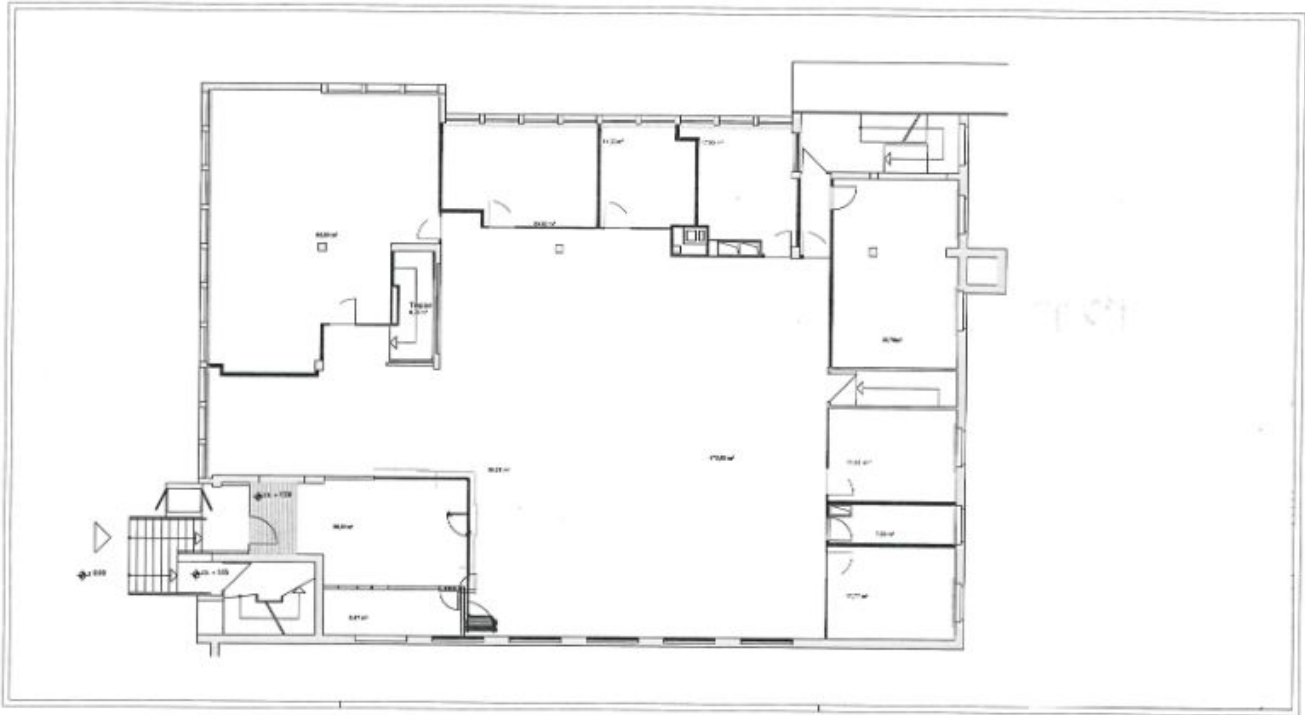












## ADRESSE

Kirchstr. 5-7  
58762 Altena

## KONTAKT

Herr Stefan Bartsch  
**Telefon:** 02352/208025  
**Mobil:** 015112053361  
**E-Mail:**

Mitten im Herzen Altenas befindet sich diese Gewerbeeinheit. Vom Wahrzeichen der Stadt, der Burg Altena, geprägter Stadtteil mit zahlreichen historischen Gebäuden. Moderne Neubauten reihen sich nahtlos an restaurierte Altbauten. Sämtliche Einkaufsmöglichkeiten, Ärzte usw. zu Fuß erreichbar. Bushaltestellen in der Nähe. Gute Verkehrsanbindung an den ÖPNV und Regionalverkehr, sowie Intercity-Verbindung.